

## ОПИСАНИЕ МЕСТОПОЛОЖЕНИЯ ГРАНИЦ

### СН.1. Зона кладбищ

(наименование объекта, местоположение границ которого описано (далее - объект))

### Сведения об объекте

№ п/п	Характеристики объекта	Описание характеристик
1	2	3
1	Местоположение объекта	Республика Адыгея, г. Майкоп
2	Площадь объекта ± величина погрешности определения площади ( $P \pm \Delta P$ )	1533370±2167 кв.м
3	Иные характеристики объекта	<p>Ритуальная деятельность (Основной, предельные значения: 500-400000); Виды разрешенного использования земельных участков - аналогичны видам разрешенного использования земельных участков с основными и условно разрешенными видами использования;</p> <p>Возведение вспомогательных объектов осуществляется только при наличии действующего разрешения на строительство основных и условно разрешенных объектов капитального строительства.</p> <p>Для всех видов объектов с основными и условно разрешенными видами использования вспомогательные виды разрешенного использования применяются в отношении объектов, технологически связанных с объектами, имеющими основной и условно разрешенный вид использования или обеспечивающих их безопасность в соответствии с нормативно-техническими документами, в том числе:</p> <ul style="list-style-type: none"> <li>- объекты коммунального хозяйства (электро-, тепло-, газо-, водоснабжение, водоотведение, телефонизация и т.д.), необходимые для инженерного обеспечения объектов основных, условно разрешенных, а также иных вспомогательных видов использования;</li> <li>- проезды общего пользования;</li> <li>- автостоянки и гаражи (в том числе открытого типа, наземные, подземные и многоэтажные) для обслуживания основных, условно разрешенных, а также иных вспомогательных видов использования;</li> <li>- благоустроенные, в том числе озелененные территории, площадки для отдыха;</li> <li>- постройки хозяйственного назначения;</li> <li>- площадки хозяйственные, в том числе площадки для мусоросборников;</li> <li>- общественные туалеты, надворные туалеты, гидронепроницаемые выгребы, септики;</li> <li>- объекты, обеспечивающие общественную безопасность и безопасность объектов основных и условно разрешенных видов использования, включая противопожарную.</li> </ul> <p>минимальная/максимальная площадь земельных участков, минимальная ширина земельных участков вдоль фронта улицы (проезда) - аналогичны, параметрам разрешенного строительства, реконструкции объектов с основными и условно разрешенными видами использования;</p> <p>максимальный процент застройки в границах земельного участка, максимальная высота строений, сооружений от уровня земли - аналогичны, параметрам разрешенного</p>

## ОПИСАНИЕ МЕСТОПОЛОЖЕНИЯ ГРАНИЦ

## СН.1. Зона кладбищ

(наименование объекта, местоположение границ которого описано (далее - объект))

## Сведения об объекте

1	2	3
		<p>строительства, реконструкции объектов с основными и условно разрешенными видами использования, с условием применения понижающего коэффициента 0,5 (если иное не оговорено отдельно);</p> <p>минимальные отступы от границ земельных участков - 3 м; максимальное количество надземных этажей зданий - 2 этажа (включая мансардный этаж);</p> <p>требования в части максимальной высоты, установленные настоящими Правилами, не распространяются на антенны, вентиляционные и дымовые трубы;</p> <p>(Вспомогательный); Земельные участки (территории) общего пользования (Основной); Виды разрешенного использования земельных участков - аналогичны видам разрешенного использования земельных участков с основными и условно разрешенными видами использования;</p> <p>Возведение вспомогательных объектов осуществляется только при наличии действующего разрешения на строительство основных и условно разрешенных объектов капитального строительства.</p> <p>Для всех видов объектов с основными и условно разрешенными видами использования вспомогательные виды разрешенного использования применяются в отношении объектов, технологически связанных с объектами, имеющими основной и условно разрешенный вид использования или обеспечивающих их безопасность в соответствии с нормативно-техническими документами, в том числе:</p> <ul style="list-style-type: none"> <li>- объекты коммунального хозяйства (электро-, тепло-, газо-, водоснабжение, водоотведение, телефонизация и т.д.), необходимые для инженерного обеспечения объектов основных, условно разрешенных, а также иных вспомогательных видов использования;</li> <li>- проезды общего пользования;</li> <li>- автостоянки и гаражи (в том числе открытого типа, наземные, подземные и многоэтажные) для обслуживания основных, условно разрешенных, а также иных вспомогательных видов использования;</li> <li>- благоустроенные, в том числе озелененные территории, площадки для отдыха;</li> <li>- постройки хозяйственного назначения;</li> <li>- площадки хозяйственные, в том числе площадки для мусоросборников;</li> <li>- общественные туалеты, надворные туалеты, гидронепроницаемые выгребы, септики;</li> <li>- объекты, обеспечивающие общественную безопасность и безопасность объектов основных и условно разрешенных видов использования, включая противопожарную.</li> </ul> <p>минимальная/максимальная площадь земельных участков, минимальная ширина земельных участков вдоль фронта улицы (проезда) - аналогичны, параметрам разрешенного строительства, реконструкции объектов с основными и</p>

## ОПИСАНИЕ МЕСТОПОЛОЖЕНИЯ ГРАНИЦ

## СН.1. Зона кладбищ

(наименование объекта, местоположение границ которого описано (далее - объект))

## Сведения об объекте

1	2	3
		<p>условно разрешенными видами использования;</p> <p>максимальный процент застройки в границах земельного участка, максимальная высота строений, сооружений от уровня земли - аналогичны, параметрам разрешенного строительства, реконструкции объектов с основными и условно разрешенными видами использования, с условием применения понижающего коэффициента 0,5 (если иное не оговорено отдельно);</p> <p>минимальные отступы от границ земельных участков - 3 м; максимальное количество надземных этажей зданий - 2 этажа (включая мансардный этаж);</p> <p>требования в части максимальной высоты, установленные настоящими Правилами, не распространяются на антенны, вентиляционные и дымовые трубы;</p> <p>(Вспомогательный); Улично-дорожная сеть (Основной); Виды разрешенного использования земельных участков - аналогичны видам разрешенного использования земельных участков с основными и условно разрешенными видами использования;</p> <p>Возведение вспомогательных объектов осуществляется только при наличии действующего разрешения на строительство основных и условно разрешенных объектов капитального строительства.</p> <p>Для всех видов объектов с основными и условно разрешенными видами использования вспомогательные виды разрешенного использования применяются в отношении объектов, технологически связанных с объектами, имеющими основной и условно разрешенный вид использования или обеспечивающих их безопасность в соответствии с нормативно-техническими документами, в том числе:</p> <ul style="list-style-type: none"> <li>- объекты коммунального хозяйства (электро-, тепло-, газо-, водоснабжение, водоотведение, телефонизация и т.д.), необходимые для инженерного обеспечения объектов основных, условно разрешенных, а также иных вспомогательных видов использования;</li> <li>- проезды общего пользования;</li> <li>- автостоянки и гаражи (в том числе открытого типа, наземные, подземные и многоэтажные) для обслуживания основных, условно разрешенных, а также иных вспомогательных видов использования;</li> <li>- благоустроенные, в том числе озелененные территории, площадки для отдыха;</li> <li>- постройки хозяйственного назначения;</li> <li>- площадки хозяйственные, в том числе площадки для мусоросборников;</li> <li>- общественные туалеты, надворные туалеты, гидронепроницаемые выгребы, септики;</li> <li>- объекты, обеспечивающие общественную безопасность и безопасность объектов основных и условно разрешенных</li> </ul>

## ОПИСАНИЕ МЕСТОПОЛОЖЕНИЯ ГРАНИЦ

## СН.1. Зона кладбищ

(наименование объекта, местоположение границ которого описано (далее - объект))

## Сведения об объекте

1	2	3
		<p>видов использования, включая противопожарную. минимальная/максимальная площадь земельных участков, минимальная ширина земельных участков вдоль фронта улицы (проезда) - аналогичны, параметрам разрешенного строительства, реконструкции объектов с основными и условно разрешенными видами использования;</p> <p>максимальный процент застройки в границах земельного участка, максимальная высота строений, сооружений от уровня земли - аналогичны, параметрам разрешенного строительства, реконструкции объектов с основными и условно разрешенными видами использования, с условием применения понижающего коэффициента 0,5 (если иное не оговорено отдельно);</p> <p>минимальные отступы от границ земельных участков - 3 м; максимальное количество надземных этажей зданий - 2 этажа (включая мансардный этаж);</p> <p>требования в части максимальной высоты, установленные настоящими Правилами, не распространяются на антенны, вентиляционные и дымовые трубы;</p> <p>(Вспомогательный); Благоустройство территории (Основной);</p> <p>Виды разрешенного использования земельных участков - аналогичны видам разрешенного использования земельных участков с основными и условно разрешенными видами использования;</p> <p>Возведение вспомогательных объектов осуществляется только при наличии действующего разрешения на строительство основных и условно разрешенных объектов капитального строительства.</p> <p>Для всех видов объектов с основными и условно разрешенными видами использования вспомогательные виды разрешенного использования применяются в отношении объектов, технологически связанных с объектами, имеющими основной и условно разрешенный вид использования или обеспечивающих их безопасность в соответствии с нормативно-техническими документами, в том числе:</p> <ul style="list-style-type: none"> <li>- объекты коммунального хозяйства (электро-, тепло-, газо-, водоснабжение, водоотведение, телефонизация и т.д.), необходимые для инженерного обеспечения объектов основных, условно разрешенных, а также иных вспомогательных видов использования;</li> <li>- проезды общего пользования;</li> <li>- автостоянки и гаражи (в том числе открытого типа, наземные, подземные и многоэтажные) для обслуживания основных, условно разрешенных, а также иных вспомогательных видов использования;</li> <li>- благоустроенные, в том числе озелененные территории, площадки для отдыха;</li> <li>- постройки хозяйственного назначения;</li> <li>- площадки хозяйственные, в том числе площадки для</li> </ul>

## ОПИСАНИЕ МЕСТОПОЛОЖЕНИЯ ГРАНИЦ

## СН.1. Зона кладбищ

(наименование объекта, местоположение границ которого описано (далее - объект))

## Сведения об объекте

1	2	3
		<p>мусоросборников;</p> <ul style="list-style-type: none"> <li>- общественные туалеты, надворные туалеты, гидронепроницаемые выгребы, септики;</li> <li>- объекты, обеспечивающие общественную безопасность и безопасность объектов основных и условно разрешенных видов использования, включая противопожарную.</li> </ul> <p>минимальная/максимальная площадь земельных участков, минимальная ширина земельных участков вдоль фронта улицы (проезда) - аналогичны, параметрам разрешенного строительства, реконструкции объектов с основными и условно разрешенными видами использования;</p> <p>максимальный процент застройки в границах земельного участка, максимальная высота строений, сооружений от уровня земли - аналогичны, параметрам разрешенного строительства, реконструкции объектов с основными и условно разрешенными видами использования, с условием применения понижающего коэффициента 0,5 (если иное не оговорено отдельно);</p> <p>минимальные отступы от границ земельных участков - 3 м; максимальное количество надземных этажей зданий - 2 этажа (включая мансардный этаж);</p> <p>требования в части максимальной высоты, установленные настоящими Правилами, не распространяются на антенны, вентиляционные и дымовые трубы;</p> <p>(Вспомогательный); Коммунальное обслуживание (Основной, предельные значения: 1-10000); Виды разрешенного использования земельных участков - аналогичны видам разрешенного использования земельных участков с основными и условно разрешенными видами использования;</p> <p>Возведение вспомогательных объектов осуществляется только при наличии действующего разрешения на строительство основных и условно разрешенных объектов капитального строительства.</p> <p>Для всех видов объектов с основными и условно разрешенными видами использования вспомогательные виды разрешенного использования применяются в отношении объектов, технологически связанных с объектами, имеющими основной и условно разрешенный вид использования или обеспечивающих их безопасность в соответствии с нормативно-техническими документами, в том числе:</p> <ul style="list-style-type: none"> <li>- объекты коммунального хозяйства (электро-, тепло-, газо-, водоснабжение, водоотведение, телефонизация и т.д.), необходимые для инженерного обеспечения объектов основных, условно разрешенных, а также иных вспомогательных видов использования;</li> <li>- проезды общего пользования;</li> <li>- автостоянки и гаражи (в том числе открытого типа, наземные, подземные и многэтажные) для обслуживания основных, условно разрешенных, а также иных</li> </ul>

## ОПИСАНИЕ МЕСТОПОЛОЖЕНИЯ ГРАНИЦ

## СН.1. Зона кладбищ

(наименование объекта, местоположение границ которого описано (далее - объект))

## Сведения об объекте

1	2	3
		<p>вспомогательных видов использования;</p> <ul style="list-style-type: none"> <li>- благоустроенные, в том числе озелененные территории, площадки для отдыха;</li> <li>- постройки хозяйственного назначения;</li> <li>- площадки хозяйственные, в том числе площадки для мусоросборников;</li> <li>- общественные туалеты, надворные туалеты, гидронепроницаемые выгребы, септики;</li> <li>- объекты, обеспечивающие общественную безопасность и безопасность объектов основных и условно разрешенных видов использования, включая противопожарную.</li> </ul> <p>(Вспомогательный); Религиозное использование (Условно-разрешенный, предельные значения: 400-20000); Виды разрешенного использования земельных участков - аналогичны видам разрешенного использования земельных участков с основными и условно разрешенными видами использования;</p> <p>Возведение вспомогательных объектов осуществляется только при наличии действующего разрешения на строительство основных и условно разрешенных объектов капитального строительства.</p> <p>Для всех видов объектов с основными и условно разрешенными видами использования вспомогательные виды разрешенного использования применяются в отношении объектов, технологически связанных с объектами, имеющими основной и условно разрешенный вид использования или обеспечивающих их безопасность в соответствии с нормативно-техническими документами, в том числе:</p> <ul style="list-style-type: none"> <li>- объекты коммунального хозяйства (электро-, тепло-, газо-, водоснабжение, водоотведение, телефонизация и т.д.), необходимые для инженерного обеспечения объектов основных, условно разрешенных, а также иных вспомогательных видов использования;</li> <li>- проезды общего пользования;</li> <li>- автостоянки и гаражи (в том числе открытого типа, наземные, подземные и многоэтажные) для обслуживания основных, условно разрешенных, а также иных вспомогательных видов использования;</li> <li>- благоустроенные, в том числе озелененные территории, площадки для отдыха;</li> <li>- постройки хозяйственного назначения;</li> <li>- площадки хозяйственные, в том числе площадки для мусоросборников;</li> <li>- общественные туалеты, надворные туалеты, гидронепроницаемые выгребы, септики;</li> <li>- объекты, обеспечивающие общественную безопасность и безопасность объектов основных и условно разрешенных видов использования, включая противопожарную.</li> </ul> <p>(Вспомогательный); Связь (Условно-разрешенный, предельные значения: 10-10000); Виды разрешенного использования земельных участков - аналогичны видам</p>

## ОПИСАНИЕ МЕСТОПОЛОЖЕНИЯ ГРАНИЦ

## СН.1. Зона кладбищ

(наименование объекта, местоположение границ которого описано (далее - объект))

## Сведения об объекте

1	2	3
		<p>разрешенного использования земельных участков с основными и условно разрешенными видами использования; Возведение вспомогательных объектов осуществляется только при наличии действующего разрешения на строительство основных и условно разрешенных объектов капитального строительства.</p> <p>Для всех видов объектов с основными и условно разрешенными видами использования вспомогательные виды разрешенного использования применяются в отношении объектов, технологически связанных с объектами, имеющими основной и условно разрешенный вид использования или обеспечивающих их безопасность в соответствии с нормативно-техническими документами, в том числе:</p> <ul style="list-style-type: none"> <li>- объекты коммунального хозяйства (электро-, тепло-, газо-, водоснабжение, водоотведение, телефонизация и т.д.), необходимые для инженерного обеспечения объектов основных, условно разрешенных, а также иных вспомогательных видов использования;</li> <li>- проезды общего пользования;</li> <li>- автостоянки и гаражи (в том числе открытого типа, наземные, подземные и многоэтажные) для обслуживания основных, условно разрешенных, а также иных вспомогательных видов использования;</li> <li>- благоустроенные, в том числе озелененные территории, площадки для отдыха;</li> <li>- постройки хозяйственного назначения;</li> <li>- площадки хозяйственные, в том числе площадки для мусоросборников;</li> <li>- общественные туалеты, надворные туалеты, гидронепроницаемые выгребы, септики;</li> <li>- объекты, обеспечивающие общественную безопасность и безопасность объектов основных и условно разрешенных видов использования, включая противопожарную.</li> </ul> <p>(Вспомогательный)</p>

## ОПИСАНИЕ МЕСТОПОЛОЖЕНИЯ ГРАНИЦ

## СН.1. Зона кладбищ

(наименование объекта, местоположение границ которого описано (далее – объект))

## Сведения о местоположении границ объекта

## 1. Система координат МСК-23, зона 2

## 2. Сведения о характерных точках границ объекта

Обозначение характерных точек границ	Координаты, м		Метод определения координат характерной точки	Средняя квадратическая погрешность положения характерной точки (M <sub>t</sub> ), м	Описание обозначения точки на местности (при наличии)
	X	Y			
1	2	3	4	5	6
1	431780,28	2231323,47	Аналитический метод	0,50	—
2	431784,91	2231324,29	Аналитический метод	0,50	—
3	431816,77	2231328,99	Аналитический метод	0,50	—
4	431834,05	2231332,01	Аналитический метод	0,50	—
5	431853,97	2231335,40	Аналитический метод	0,50	—
6	431890,93	2231340,07	Аналитический метод	0,50	—
7	431890,70	2231341,89	Аналитический метод	0,50	—
8	431893,51	2231342,34	Аналитический метод	0,50	—
9	431919,08	2231346,34	Аналитический метод	0,50	—
10	431944,05	2231350,11	Аналитический метод	0,50	—
11	431967,70	2231354,34	Аналитический метод	0,50	—
12	432015,19	2231364,69	Аналитический метод	0,50	—
13	432071,09	2231375,67	Аналитический метод	0,50	—
14	432023,50	2231676,07	Аналитический метод	0,50	—
15	431720,20	2231627,99	Аналитический метод	0,50	—
16	431723,45	2231606,58	Аналитический метод	0,50	—
17	431727,27	2231585,10	Аналитический метод	0,50	—
18	431728,33	2231585,31	Аналитический метод	0,50	—
19	431740,97	2231587,77	Аналитический метод	0,50	—
20	431744,51	2231565,70	Аналитический метод	0,50	—



## ОПИСАНИЕ МЕСТОПОЛОЖЕНИЯ ГРАНИЦ

## СН.1. Зона кладбищ

(наименование объекта, местоположение границ которого описано (далее – объект))

## Сведения о местоположении границ объекта

1	2	3	4	5	6
21	431747,36	2231546,50	Аналитический метод	0,50	—
22	431747,67	2231544,52	Аналитический метод	0,50	—
23	431750,93	2231523,29	Аналитический метод	0,50	—
24	431751,46	2231519,33	Аналитический метод	0,50	—
25	431754,03	2231500,56	Аналитический метод	0,50	—
26	431756,64	2231479,60	Аналитический метод	0,50	—
27	431757,95	2231470,23	Аналитический метод	0,50	—
28	431749,40	2231469,00	Аналитический метод	0,50	—
29	431752,36	2231451,31	Аналитический метод	0,50	—
30	431756,02	2231429,34	Аналитический метод	0,50	—
31	431759,34	2231412,89	Аналитический метод	0,50	—
32	431760,93	2231412,94	Аналитический метод	0,50	—
33	431766,36	2231413,75	Аналитический метод	0,50	—
34	431770,80	2231390,59	Аналитический метод	0,50	—
35	431773,79	2231369,34	Аналитический метод	0,50	—
36	431775,30	2231358,07	Аналитический метод	0,50	—
37	431776,80	2231346,70	Аналитический метод	0,50	—
1	431780,28	2231323,47	Аналитический метод	0,50	—
38	433693,83	2228828,47	Аналитический метод	0,50	—
39	433774,48	2228906,95	Аналитический метод	0,50	—
40	433776,05	2228908,21	Аналитический метод	0,50	—
41	433793,02	2228925,19	Аналитический метод	0,50	—
42	433787,83	2228933,07	Аналитический метод	0,50	—
43	433791,76	2228936,84	Аналитический метод	0,50	—

## ОПИСАНИЕ МЕСТОПОЛОЖЕНИЯ ГРАНИЦ

## СН.1. Зона кладбищ

(наименование объекта, местоположение границ которого описано (далее – объект))

## Сведения о местоположении границ объекта

1	2	3	4	5	6
44	433807,88	2228952,70	Аналитический метод	0,50	—
45	433815,02	2228950,27	Аналитический метод	0,50	—
46	433970,24	2229097,70	Аналитический метод	0,50	—
47	433970,10	2229110,36	Аналитический метод	0,50	—
48	433971,14	2229112,60	Аналитический метод	0,50	—
49	434007,55	2229150,79	Аналитический метод	0,50	—
50	434019,91	2229149,73	Аналитический метод	0,50	—
51	434088,82	2229222,10	Аналитический метод	0,50	—
52	434308,50	2229450,61	Аналитический метод	0,50	—
53	434396,74	2229539,31	Аналитический метод	0,50	—
54	434735,93	2229197,32	Аналитический метод	0,50	—
55	435028,16	2229502,14	Аналитический метод	0,50	—
56	434729,98	2229792,47	Аналитический метод	0,50	—
57	434691,76	2229835,86	Аналитический метод	0,50	—
58	434483,23	2230022,89	Аналитический метод	0,50	—
59	434105,43	2229665,60	Аналитический метод	0,50	—
60	434069,40	2229631,01	Аналитический метод	0,50	—
61	434000,91	2229566,00	Аналитический метод	0,50	—
62	433955,04	2229600,88	Аналитический метод	0,50	—
63	433951,20	2229603,69	Аналитический метод	0,50	—
64	433484,55	2229158,79	Аналитический метод	0,50	—
65	433649,84	2228892,27	Аналитический метод	0,50	—
38	433693,83	2228828,47	Аналитический метод	0,50	—
66	430533,53	2233731,84	Аналитический метод	0,50	—

## ОПИСАНИЕ МЕСТОПОЛОЖЕНИЯ ГРАНИЦ

## СН.1. Зона кладбищ

(наименование объекта, местоположение границ которого описано (далее – объект))

## Сведения о местоположении границ объекта

1	2	3	4	5	6
67	430408,74	2234013,66	Аналитический метод	0,50	—
68	430220,60	2233971,06	Аналитический метод	0,50	—
69	430265,83	2233808,28	Аналитический метод	0,50	—
70	430268,82	2233797,51	Аналитический метод	0,50	—
71	430162,75	2233730,89	Аналитический метод	0,50	—
72	430149,82	2233724,07	Аналитический метод	0,50	—
73	430195,08	2233638,55	Аналитический метод	0,50	—
74	430143,27	2233609,70	Аналитический метод	0,50	—
75	430164,80	2233569,62	Аналитический метод	0,50	—
76	430214,98	2233600,79	Аналитический метод	0,50	—
77	430240,76	2233552,35	Аналитический метод	0,50	—
66	430533,53	2233731,84	Аналитический метод	0,50	—
78	435022,81	2228913,71	Аналитический метод	0,50	—
79	435236,10	2229140,02	Аналитический метод	0,50	—
80	435247,76	2229152,46	Аналитический метод	0,50	—
81	435250,48	2229155,27	Аналитический метод	0,50	—
82	435308,49	2229216,83	Аналитический метод	0,50	—
83	435225,21	2229303,99	Аналитический метод	0,50	—
84	435035,40	2229496,70	Аналитический метод	0,50	—
85	434746,81	2229188,74	Аналитический метод	0,50	—
78	435022,81	2228913,71	Аналитический метод	0,50	—
86	435964,54	2228129,89	Аналитический метод	0,50	—
87	435966,84	2228130,35	Аналитический метод	0,50	—
88	435971,12	2228131,06	Аналитический метод	0,50	—

## ОПИСАНИЕ МЕСТОПОЛОЖЕНИЯ ГРАНИЦ

## СН.1. Зона кладбищ

(наименование объекта, местоположение границ которого описано (далее – объект))

## Сведения о местоположении границ объекта

1	2	3	4	5	6
89	435975,07	2228132,36	Аналитический метод	0,50	—
90	436247,18	2228408,22	Аналитический метод	0,50	—
91	436028,87	2228615,30	Аналитический метод	0,50	—
92	435780,18	2228851,20	Аналитический метод	0,50	—
93	435759,59	2228868,64	Аналитический метод	0,50	—
94	435347,40	2229184,79	Аналитический метод	0,50	—
95	435326,01	2229202,43	Аналитический метод	0,50	—
96	435321,80	2229204,67	Аналитический метод	0,50	—
97	435317,23	2229207,10	Аналитический метод	0,50	—
98	435026,89	2228904,74	Аналитический метод	0,50	—
99	435115,90	2228820,51	Аналитический метод	0,50	—
100	435140,90	2228798,67	Аналитический метод	0,50	—
101	435202,80	2228748,65	Аналитический метод	0,50	—
102	435550,23	2228467,23	Аналитический метод	0,50	—
103	435597,01	2228430,05	Аналитический метод	0,50	—
104	435622,09	2228410,10	Аналитический метод	0,50	—
105	435905,73	2228180,34	Аналитический метод	0,50	—
106	435907,36	2228178,87	Аналитический метод	0,50	—
107	435915,21	2228171,06	Аналитический метод	0,50	—
108	435921,48	2228166,85	Аналитический метод	0,50	—
86	435964,54	2228129,89	Аналитический метод	0,50	—

## 3. Сведения о характерных точках части (частей) границы объекта

Обозначение характерных точек части границы	Координаты, м		Метод определения координат характерной точки	Средняя квадратическая погрешность положения характерной точки ( $M_t$ ), м	Описание обозначения точки на местности (при наличии)
	X	Y			
1	2	3	4	5	6

**ОПИСАНИЕ МЕСТОПОЛОЖЕНИЯ ГРАНИЦ****СН.1. Зона кладбищ**

(наименование объекта, местоположение границ которого описано (далее – объект))

**Сведения о местоположении границ объекта**

1	2	3	4	5	6
Часть №					

## ОПИСАНИЕ МЕСТОПОЛОЖЕНИЯ ГРАНИЦ

## СН.1. Зона кладбищ

(наименование объекта, местоположение границ которого описано (далее – объект))

## Сведения о местоположении измененных (уточненных) границ объекта

1. Система координат *МСК-23, зона 2*

## 2. Сведения о характерных точках границ объекта

Обозначение характерных точек границ	Существующие координаты, м		Измененные (уточненные) координаты, м		Метод определения координат характерной точки	Средняя квадратическая погрешность положения характерной точки ( $M_t$ ), м	Описание обозначения точки на местности (при наличии)
	X	Y	X	Y			
1	2	3	4	5	6	7	8
—	—	—	—	—	—	—	—

## 3. Сведения о характерных точках части (частей) границы объекта

## Часть №

Обозначение характерных точек границ	Существующие координаты, м		Измененные (уточненные) координаты, м		Метод определения координат характерной точки	Средняя квадратическая погрешность положения характерной точки ( $M_t$ ), м	Описание обозначения точки на местности (при наличии)
	X	Y	X	Y			
1	2	3	4	5	6	7	8
—	—	—	—	—	—	—	—

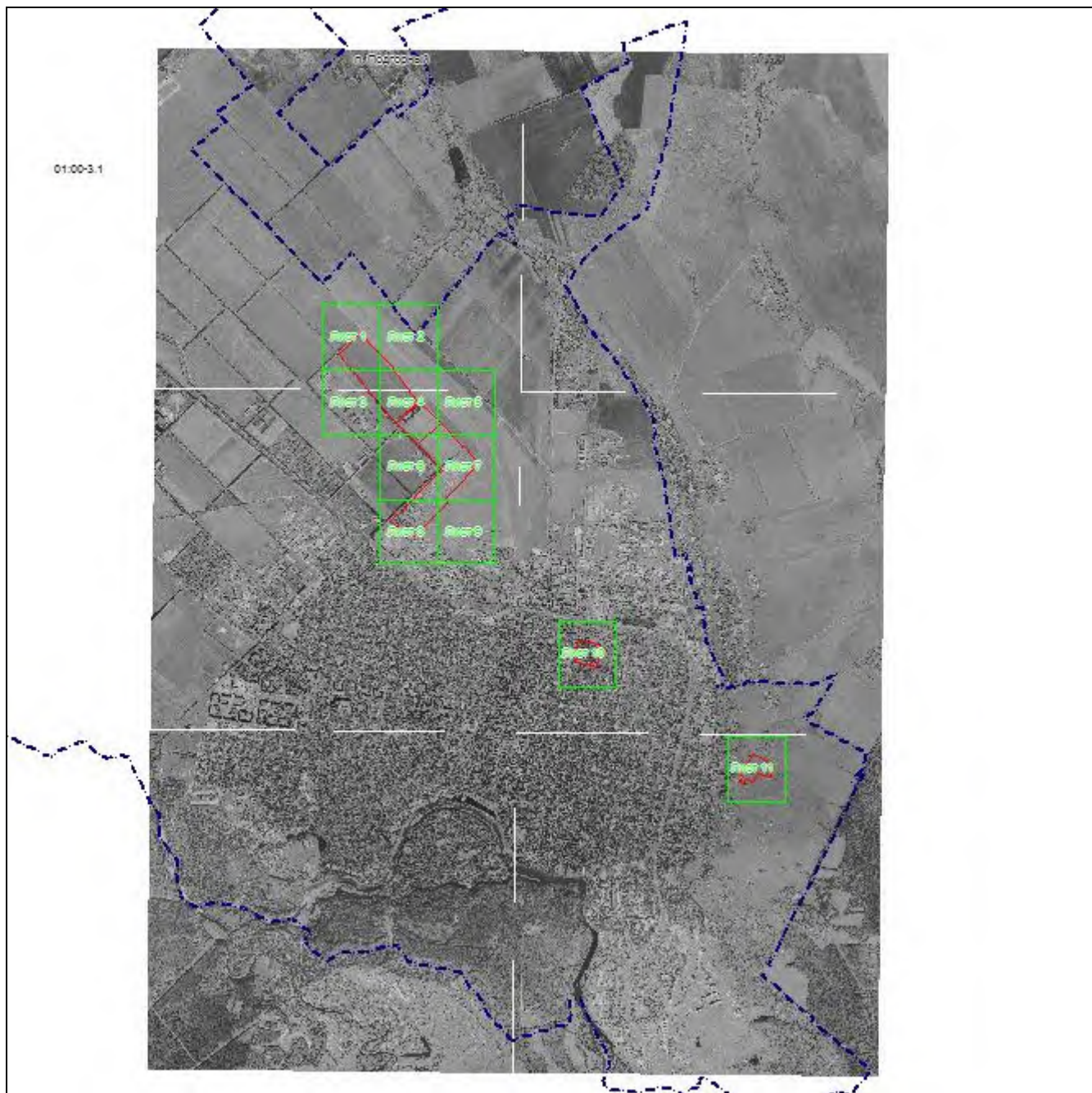
## ОПИСАНИЕ МЕСТОПОЛОЖЕНИЯ ГРАНИЦ

## СН.1. Зона кладбищ

(наименование объекта, местоположение границ которого описано (далее – объект))

## План границ объекта

## Основной лист



Масштаб 1: 84204

## Используемые условные знаки и обозначения:




– область выносного листа,

23

– номер выносного листа.

Остальные используемые условные знаки и обозначения приведены на отдельной странице в конце раздела.

Подпись  Рыбова В. П. Дата 15 декабря 2022 г.

Место для оттиска печати (при наличии) лица, составившего описание местоположения границ объекта

**ОПИСАНИЕ МЕСТОПОЛОЖЕНИЯ ГРАНИЦ****СН.1. Зона кладбищ**

(наименование объекта, местоположение границ которого описано (далее – объект))

**План границ объекта****Выносной лист №1****Масштаб 1:5000**

Используемые условные знаки и обозначения приведены на отдельной странице в конце раздела.

Подпись *Рыбова В. П.* Дата 15 декабря 2022 г.

Место для оттиска печати (при наличии) лица, составившего описание местоположения границ объекта



**ОПИСАНИЕ МЕСТОПОЛОЖЕНИЯ ГРАНИЦ****СН.1. Зона кладбищ**

(наименование объекта, местоположение границ которого описано (далее – объект))

**План границ объекта****Выносной лист №2****Масштаб 1:5000**

Используемые условные знаки и обозначения приведены на отдельной странице в конце раздела.

Подпись *Рыбова В. П.* Дата 15 декабря 2022 г.

Место для оттиска печати (при наличии) лица, составившего описание местоположения границ объекта

**ОПИСАНИЕ МЕСТОПОЛОЖЕНИЯ ГРАНИЦ****СН.1. Зона кладбищ**

(наименование объекта, местоположение границ которого описано (далее – объект))

**План границ объекта****Выносной лист №3****Масштаб 1:5000**

Используемые условные знаки и обозначения приведены на отдельной странице в конце раздела.

Подпись *Рыбова В. П.* Дата 15 декабря 2022 г.

Место для оттиска печати (при наличии) лица, составившего описание местоположения границ объекта

**ОПИСАНИЕ МЕСТОПОЛОЖЕНИЯ ГРАНИЦ****СН.1. Зона кладбищ**

(наименование объекта, местоположение границ которого описано (далее – объект))

**План границ объекта****Выносной лист №4****Масштаб 1:5000**

Используемые условные знаки и обозначения приведены на отдельной странице в конце раздела.

Подпись *Рыбова В. П.* Дата 15 декабря 2022 г.

Место для оттиска печати (при наличии) лица, составившего описание местоположения границ объекта



**ОПИСАНИЕ МЕСТОПОЛОЖЕНИЯ ГРАНИЦ****СН.1. Зона кладбищ**

(наименование объекта, местоположение границ которого описано (далее – объект))

**План границ объекта****Выносной лист №5****Масштаб 1:5000**

Используемые условные знаки и обозначения приведены на отдельной странице в конце раздела.

Подпись *Рыбова В. П.* Дата 15 декабря 2022 г.

Место для оттиска печати (при наличии) лица, составившего описание местоположения границ объекта

**ОПИСАНИЕ МЕСТОПОЛОЖЕНИЯ ГРАНИЦ****СН.1. Зона кладбищ**

(наименование объекта, местоположение границ которого описано (далее – объект))

**План границ объекта****Выносной лист №6****Масштаб 1:5000**

Используемые условные знаки и обозначения приведены на отдельной странице в конце раздела.

Подпись *Рыбова В. П.* Дата 15 декабря 2022 г.

Место для оттиска печати (при наличии) лица, составившего описание местоположения границ объекта

**ОПИСАНИЕ МЕСТОПОЛОЖЕНИЯ ГРАНИЦ****СН.1. Зона кладбищ**

(наименование объекта, местоположение границ которого описано (далее – объект))

**План границ объекта****Выносной лист №7****Масштаб 1:5000**

Используемые условные знаки и обозначения приведены на отдельной странице в конце раздела.

Подпись *Рыбова В. П.* Дата 15 декабря 2022 г.

Место для оттиска печати (при наличии) лица, составившего описание местоположения границ объекта



**ОПИСАНИЕ МЕСТОПОЛОЖЕНИЯ ГРАНИЦ****СН.1. Зона кладбищ**

(наименование объекта, местоположение границ которого описано (далее – объект))

**План границ объекта****Выносной лист №8****Масштаб 1:5000**

Используемые условные знаки и обозначения приведены на отдельной странице в конце раздела.

Подпись *Рыбова В. П.* Дата 15 декабря 2022 г.

Место для оттиска печати (при наличии) лица, составившего описание местоположения границ объекта

**ОПИСАНИЕ МЕСТОПОЛОЖЕНИЯ ГРАНИЦ****СН.1. Зона кладбищ**

(наименование объекта, местоположение границ которого описано (далее – объект))

**План границ объекта****Выносной лист №9****Масштаб 1:5000**

Используемые условные знаки и обозначения приведены на отдельной странице в конце раздела.

Подпись *Рыбова В. П.* Дата 15 декабря 2022 г.

Место для оттиска печати (при наличии) лица, составившего описание местоположения границ объекта



**ОПИСАНИЕ МЕСТОПОЛОЖЕНИЯ ГРАНИЦ****СН.1. Зона кладбищ**

(наименование объекта, местоположение границ которого описано (далее – объект))

**План границ объекта****Выносной лист №10****Масштаб 1:5000**

Используемые условные знаки и обозначения приведены на отдельной странице в конце раздела.

Подпись Рыбова В. П. Дата 15 декабря 2022 г.

Место для оттиска печати (при наличии) лица, составившего описание местоположения границ объекта

**ОПИСАНИЕ МЕСТОПОЛОЖЕНИЯ ГРАНИЦ****СН.1. Зона кладбищ**

(наименование объекта, местоположение границ которого описано (далее – объект))

**План границ объекта****Выносной лист №11****Масштаб 1:5000**

Используемые условные знаки и обозначения приведены на отдельной странице в конце раздела.






Подпись *Рыбова В. П.* Дата 15 декабря 2022 г.

Место для оттиска печати (при наличии) лица, составившего описание местоположения границ объекта

**ОПИСАНИЕ МЕСТОПОЛОЖЕНИЯ ГРАНИЦ****СН.1. Зона кладбищ**

(наименование объекта, местоположение границ которого описано (далее – объект))

**План границ объекта****Используемые условные знаки и обозначения:**

-  – граница объекта,
-  – установленная граница муниципального образования,
-  – установленная граница населенного пункта,
-  – граница земельного участка,
-  – характерная точка объекта.